

公益財団法人 S G H 文化スポーツ振興財団主催

SGH CAMP 2026 プログラム

# SGH こども未来スクール

## 開催概要



# SGHこども未来スクール

体験から学ぶ 探求心自分を広げる 協働世界を広げる  
「わくわく、未来を創る力」

技術の未来、人間社会の未来、そして地球環境の未来について、自分なりの考えをまとめ、向き合うことが出来るような合計9日間の対面プログラムです。様々な体験を通じ、内発的な学びや気づきを促す場・機会づくりというプログラムを通して、子どもたちの生きる力を高めます。

- 新たなことにチャレンジする姿勢をもつ
- 他者と協働する時のコミュニケーションスキルを磨く
- 複雑な問題を解決する時の粘り強さを養う

<b>第1回</b> 7.18(土)~7.20(月・祝) 2泊3日	<b>人・仲間のすばらしさを探究しよう！</b> <ul style="list-style-type: none"><li>・自主的に行動する</li><li>・伝え方を学ぼう！</li><li>・佐川美術館の裏側見学&amp;ナイトミュージアム</li></ul>
<b>第2回</b> 8.19(水)~8.20(木) 1泊2日	<b>多様性を探求しよう！</b> <ul style="list-style-type: none"><li>・異文化交流を通じて、多様性を学ぼう！</li><li>・相手の興味を引き出す方法とは？</li><li>・積極性・自律性を身につけよう！</li></ul>
<b>第3回</b> 10.17(土)~10.18(日) 1泊2日	<b>生きる力を探求しよう！</b> <ul style="list-style-type: none"><li>・自律性、責任感ってなんだ？</li><li>・仲間との関係を深めよう！</li><li>・キャンプでチャレンジしてみよう！</li></ul>
<b>第4回</b> 1.9(土)~1.10(日) 0泊2日	<b>未来を探求しよう！</b> <ul style="list-style-type: none"><li>・自分たちがくらす社会の未来を考えよう</li><li>・みんなの前で最終発表！</li><li>・全員でチームワークあそび！</li></ul>

# プログラム概要

<b>日時</b>	第1回 7.18(土)～7.20(月) 第2回 8.19(水)～8.20(木) 第3回 10.17(土)～10.18(日) 第4回 1.9(土)～1.10(日)	2泊3日 1泊2日 1泊2日 0泊2日
<b>実施方法</b>	宿泊型ワークショップ（※第4回を除く）	
<b>場所</b>	・守山パーク レークさがわ＊SGホールディングスグループ保有の保養施設 ・佐川美術館（守山パーク レークさがわより徒歩8分） ※10月のキャンプ回のみ別会場を予定。改めてご連絡致します。	
<b>宿泊</b>	・守山パーク レークさがわ 滋賀県守山市水保町字北川2891-41 ※10月のキャンプ回のみ別会場を予定。改めてご連絡致します。 ※第4回につきましては、宿泊はございません。	
<b>集合・ 解散場所</b>	【集合】13:00守山パーク レークさがわに直接 【解散】15:00守山パーク レークさがわに直接  ※第4回は日帰りプログラムとなります。（1/10のみ昼食を提供予定） ・1/9(土) 13時集合、18時解散 ・1/10(日) 10時集合、15時解散	

## 保護者説明会

日時：7.18(土)13:15頃～ 2時間程度

第1回集合時に、保護者様向けのプログラム説明会を行います。

プログラムの狙いを主催講師からご説明差し上げますので、ぜひご参加ください。

## プログラム開催中の連絡先一覧

### ■プログラム企画・運営・サポート担当：

グローバル・エデュケーションアンド・トレーニングコンサルタンツ(株)（グローバル・エデュケーション）

Email: ge-support@globaledu-j.com

電話番号: 070-3363-1425（担当：江尻）

### ■主催：

公益財団法人 S G H文化スポーツ振興財団

Email: sports\_sghcspf@sagawa-artmuseum.or.jp

電話番号：077-585-7821



# 宿泊施設情報 ～レークさがわ～

住所：滋賀県守山市水保町字北川2891-41



## お食事

- ・ 初 日：夕食
- ・ 2日目：朝食、昼食、夕食
- ・ 最終日：朝食、昼食

**※第4回は2日目の昼食のみ**

- ・食物アレルギーをお持ちの場合、特定原材料7品目を使用しないメニュー（低アレルギーメニュー）をご提供いたします。
- ・詳しくは参加確定ご案内で受け取られた、「食物アレルギー対応基本方針」をご確認ください。

## 客室設備・アメニティ

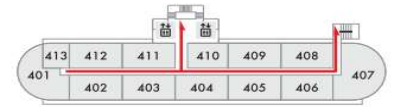
- ・ 宿泊に1人1本500mlペットボトルの水をご用意いたします。
- ・ 客室には客室トイレ・お風呂がございます。
- ・ バスタオル、フェイスタオルをご用意しております。
- ・ バスルーム備品：シャンプー、コンディショナーボディソープ、ドライヤー
- ・ アメニティ：歯ブラシ、ボディスポンジ、ブラシ

## 施設マップ

5 客室 501・502  
会議室



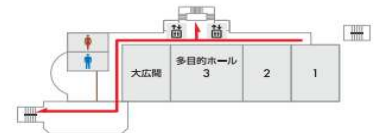
4 客室 401～413



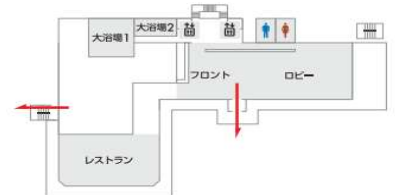
3 客室 301～311  
娛樂室



2 多目的ホール  
1・2・3  
大広間



1 フロント  
レストラン  
ロビー  
大浴場



## 施設利用注意事項

- ・ 客室はオートロックとなります。
- ・ 琵琶湖付近の為、虫が発生します。室内に入ってきますので、夜間に限らず窓は開けないでください。
- ・ 館内では走らないようにして下さい。

# 持ち物

◆持ち物は下記を参考にご用意ください。

- **本人確認書類（保険証コピー）**

- 大きなカバン(リュック・ボストンバッグ・キャリーケースなど)

- 小さなカバン(リュックやナップザックなど)

- \*動きやすく汚れてもよい服装、スニーカー

\*毎回体を動かすアクティビティを組み込んでおり、最終回は作品制作を予定しております

- 着替え（多めにご用意ください）

- 下着、靴下

- パジャマ、ルームウェア

- **室内履き/体育館シューズ**

**（体育館の活動で使用。普段学校でお使いいただいているもので結構です）**

- 帽子(夏場の暑い日は必ずお持ちください)

- ハンドタオル、ハンカチ、小型ティッシュ、ウェットティッシュ

- 洗面用具(歯磨き、くしなど)

- **割れにくいコップ**

**（水分補給のために用意したジャグの飲み物を飲めるように）**

- 雨具(※悪天候が予想される場合レインコート、折り畳み傘など)

- 防寒具

- 常備薬がある場合はご用意ください。

（酔止、風邪、鎮痛、解熱、虫よけ、虫刺されの薬、かゆみ止め  
バンドエイドなど）

- 小型目覚まし時計（宿泊部屋には時計がありません）

- ビニール袋


- 筆記用具(鉛筆、ノート)

**※ファイルを第1回目に配布いたしますので、毎回お持ちください。**

**※キャンプ回の荷物については、別途ご案内いたします。**

# 守山パーク駐車場

ご利用いただける駐車場 

進入経路 

利用不可の駐車場・進入不可 

レークさがわ駐車場：普通車 20台



琵琶湖

総合体育館

メインスタジアム  
(野球場)

**左折入場・左折退出厳守！**

右折入場・右折退出厳禁となります。  
別紙経路図をご確認ください。

湖周道

レークさがわ

ソフトボール場

野球場 B

レークさがわ駐車場  
普通車 20台

人工サッカー場

野球場 B

# 守山パーク駐車場

## <左折入場 経路図 ~守山パークへ>



<大津方面から>  
必ず湖岸水保町で右折し、  
レインボーロード経由で  
湖周道路から左折にて  
ご入場ください。



